

# MITGLIEDSANTRAG

**Ja**, ich möchte Mitglied im

**KINDERHOSPITAL-VEREIN**

ZU OSNABRÜCK werden.

Datum, Unterschrift

Ich wähle einen Jahresbeitrag von

15,00 Euro  30,00 Euro  50,00 Euro  \_\_\_\_\_ Euro

Bitte buchen Sie den Betrag von meinem Konto ab.

(Bitte erteilen Sie uns unten das notwendige SEPA-Lastschriftmandat.)

Ich überweise den Betrag jeweils rechtzeitig zum Anfang des Jahres.

## SEPA-Lastschriftmandat für wiederkehrende Zahlungen

Name des Zahlungsempfängers: Kinderhospital-Verein zu Osnabrück

Gläubiger-Identifikationsnummer: DE26ZZZ00000018707

Mandatsreferenz (wird vom Zahlungsempfänger ausgefüllt):

Ich ermächtige/Wir ermächtigen

(A) den Zahlungsempfänger, Zahlungen von meinem/unserem Konto mittels Lastschrift einzuziehen.

Ich weise mein/Wir weisen unser

(B) Kreditinstitut an, die vom Zahlungsempfänger auf mein/unser Konto gezogenen Lastschriften einzulösen.

Hinweis: Ich kann/Wir können innerhalb von acht Wochen beginnend mit dem Belastungsdatum, die Erstattung des belasteten Betrages verlangen. Es gelten dabei die mit meinem/unserem Kreditinstitut vereinbarten Bedingungen.

Kontoinhaber

IBAN

BIC

Bankname

Straße, Hausnr.

PLZ./Ort

## Sie möchten uns unterstützen?

Neue Mitglieder sind herzlich willkommen.

Bitte verwenden Sie zur Anmeldung diesen Antrag.

Beiträge oder Spenden bitten wir anzuweisen auf das Konto des Kinderhospital-Vereins zu Osnabrück bei der

Sparkasse Osnabrück

IBAN DE 08 2655 0105 0000 5476 12

BIC NOLADE22

ggf. unter Angabe eines Verwendungszwecks.

Für Beiträge über 100,- Euro erhalten Sie automatisch eine Spendenquittung, sonst auf Wunsch.



**Kinderhospital-Verein zu Osnabrück**

Ilburger Straße 187 · 49082 Osnabrück

Tel.: 0541 5602-0 · Fax: 0541 5602-107

info@kinderhospital.de · www.kinderhospital.de

Stand März 2015

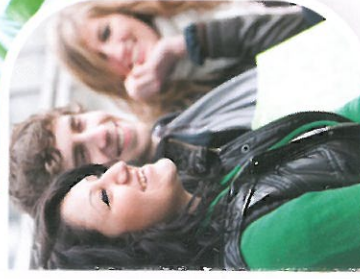


**KINDERHOSPITAL-VEREIN**

Z U O S N A B R Ü C K

## Wir stellen uns vor

Kinderhospital-Verein zu Osnabrück



# Kinderhospital Osnabrück am Schölerberg

Fachklinik für Kinder- und Jugendpsychiatrie,  
-psychotherapie und -psychosomatik  
Zentrum für Entwicklung und seelische Gesundheit



Das Kinderhospital Osnabrück am Schölerberg ist ein Krankenhaus mit derzeit 65 Planbetten. Die Betten entfallen auf die Kinder- und Jugendpsychiatrie, -psychotherapie und -psychosomatik. Das Kinderhospital verfügt über vier Stationen und zwei Tageskliniken. Darüber hinaus runden drei Ambulanzen, zwei Psychiatrische Institutsambulanzen und das Sozialpädiatrische Zentrum, das Angebot ab. Große Außenflächen stehen den Patientinnen und Patienten als Spielbereiche zur Verfügung. Eine Krisenstation ermöglicht es, Kinder und Jugendliche in Not- und Krisensituationen jederzeit stationär aufzunehmen und umfassend zu betreuen.

## TRÄGER:

### 100 % Kinderhospital-Verein zu Osnabrück

Burger Straße 187 · 49082 Osnabrück · Tel.: 0541 5602-0 · Fax: 0541 5602-107  
info@kinderhospital.de · www.kinderhospital.de

## SCHWERPUNKTVERSORGUNG

### Kinderhospital Osnabrück am Schölerberg

- Kinder- und Jugendpsychiatrie
- Kinder- und Jugendpsychotherapie
- Kinder- Jugendpsychosomatik
- Institutsambulanz der Kinder- und Jugendpsychiatrie (PIA)
- Sozialpädiatrisches Zentrum (SPZ)
- Tagesklinik und Institutsambulanz der Kinder- und Jugendpsychiatrie im Landkreis Diepholz

# Christliches Kinderhospital Osnabrück

Zentrum für Kinder- und Jugendmedizin

Mit 156 Planbetten und 408 Mitarbeiterinnen und Mitarbeitern ist das Christliche Kinderhospital das zweitgrößte Kinderkrankenhaus in Niedersachsen. Nicht nur wegen der Ausstattung, sondern auch aufgrund seiner medizinischen Leistungsfähigkeit zählt es zu den modernsten Kinderkliniken Deutschlands.

Künftig werden im Christlichen Kinderhospital jährlich rund 7.400 Kinder und Jugendliche stationär und ein Vielfaches an Kindern ambulant behandelt.



## TRÄGER:

### 50 % Kinderhospital-Verein zu Osnabrück

### 50 % Niels-Stensen-Kliniken Marienhospital Osnabrück GmbH

Johannisfreiheit 1 · 49074 Osnabrück · Tel.: 0541 7000-6000 · Fax: 0541 7000-6102  
info@ckos.de · www.christliches-kinderhospital.de

## SCHWERPUNKTVERSORGUNG

### Christliches Kinderhospital Osnabrück

- Allergologie und Pneumologie
- Endokrinologie und Diabetologie
- Gastroenterologie
- Kardiologie
- Mukoviszidose
- Neonatologie und Intensivmedizin
- Neonopädiatrie
- Urologie
- Kinderchirurgie



## MITGLIEDSANTRAG

Bitte senden Sie diesen Abschnitt  
in einem frankierten Briefumschlag an:

### Kinderhospital-Verein zu Osnabrück

Burger Straße 187  
49082 Osnabrück

Name	<input type="text"/>	
Straße, Hausnr.	<input type="text"/>	
PLZ/Ort	<input type="text"/>	<input type="text"/>
Telefon/E-Mail	<input type="text"/>	
Beruf	<input type="text"/>	

